

Instituto Nacional de Estadísticas · Chile

w w w . i n e . c l

Estadística y Geografía: Desafío Institucional

Presentación a Junta Directiva UN-GGIM: Américas

15 de junio 2016

Visión Institucional

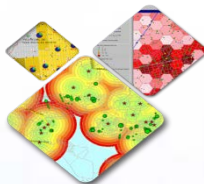
La vinculación entre la información estadística y la geográfica representa una gran oportunidad de mejora, al permitir:



- **Visión territorial de la información sectorial**
 - ✓ Facilita transmisión de ideas (“*un mapa dice más que una tabla*”)



- **Vincular información de diferentes instituciones en forma desagregada.**
 - ✓ Permite potenciar uso de registros administrativos para indicadores económicos, sociales, ambientales, etc.



- **Generar valor agregado a la información estadística.**
 - ✓ Amplia modalidades de análisis multivariado



- **Entrega una herramienta eficiente de gestión territorial a los gobiernos locales**

¿En qué hemos avanzado?



Proyecto de Ley

Información Geográfica



Departamento de Geografía

Liderazgo



Plataforma Geo

Uso y valor



Actualmente, se tramita en el Congreso el Proyecto de Ley que Crea una nueva Institucionalidad Estadística

Dentro de las principales funciones del INE, se establece:

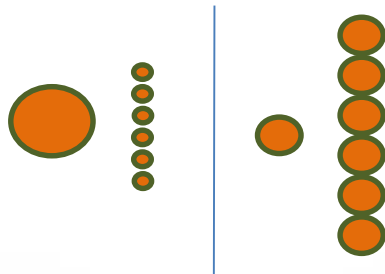
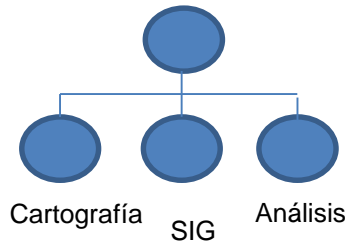
- [Art 7. (j)] “Entregar **información en todo aquello que se refiera a aspectos geográficos de carácter civil y para efectos estadísticos** que sirvan de base para la adopción de decisiones por parte de los órganos de la Administración del Estado. La entrega de información... estará siempre **amparada bajo las normas del secreto estadístico...** salvo los casos en que dicha información sea necesaria por la declaración de Estado de emergencia o catástrofe (conforme a la ley)”

Estándares y Diseminación

- [Art. 7.(o)] “**Confecionar y mantener actualizado un registro** de las personas naturales, jurídicas, **viviendas, establecimientos y registros administrativos** que constituyan **fuentes de información estadística.**”

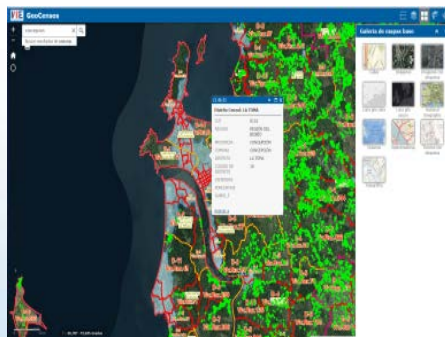
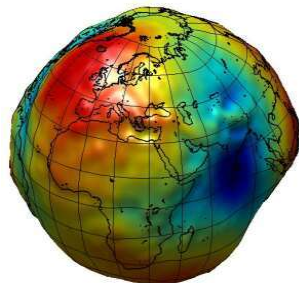
Actualización Continua

Se crea (2015) un nuevo Departamento de Geografía, dependiente directamente de la Dirección Nacional



- **Se crea nueva estructura, con unidades de:**
 - ✓ Cartografía → censal, muestral
 - ✓ SIG → mapas y aplicaciones masivas
 - ✓ Análisis → generación de valor a la información base
- **Descentralización a regiones que permita:**
 - ✓ Información base más oportuna y de calidad
 - ✓ Mayor respuesta a demandas territoriales
- **Proceso de actualización cartográfica continua**
 - ✓ Incluye generación de alianzas estratégicas con actores locales (ej: municipios)
 - ✓ Más oportunos para dar respuesta a requerimientos geográficos

Se tiene una Plataforma de Información Geográfica que brinda servicios a Censos, encuestas y directorios



- **Es interoperable**
 - ✓ Diferentes sistemas informáticos y bases de datos (ej: datos del IDE Chile → mapas de precenso)
- **Trabaja con información estandarizada**
 - ✓ Parámetros definidos desde el SNIT: proyecciones cartográficas, maestros de calle, simbología, entre otros.
- **Permite desarrollar aplicaciones (Censo)**
 - ✓ Levantamiento información de viviendas c/ Tablet y seguimiento
 - ✓ Sectorización urbana semiautomática
 - ✓ Control de calidad de cobertura



La institución enfrenta hoy una serie de desafíos...

A corto plazo → productos directamente asociados al Censo

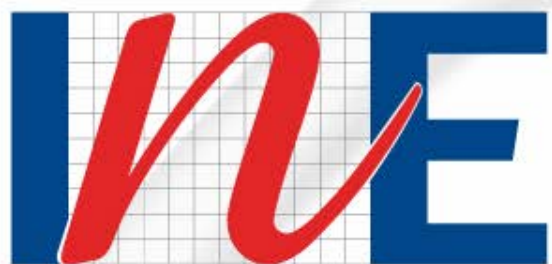
- Finalización del levantamiento de Precenso (oct. 2016) y vinculación de base de datos con la cartografía (dic. 2016).
- Censo (abril 2017) y su diseminación (2017-2018).
- Actualización de marco muestral maestro (2017-2018)

A mediano plazo → consolidación de la instalación de procesos

- Proceso de descentralización en la actualización cartográfica (2017)
- Pruebas y protocolos que permitan la actualización continua (y descentralizada) de la cartografía.

A largo plazo → incorporación de indicadores territoriales

- Generación y análisis, en conjunto con otras instituciones, de indicadores territoriales vinculados a la Agenda 2030.



Instituto Nacional de Estadísticas • Chile

www.ine.cl

Muchas gracias!